

Schneidstoff

HW

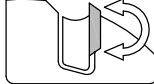
Zähnezahl

Z1+1

Vorschub

MEC

Wenden

**Ausführung:**

- Grundkörper aus Stahl
- Mit HW-Bohrschneide
- Z1+1 in zwei Spannuten
4 bzw. 6 spiralförmig angeordnete HW-Wendeschnitten
- Schaftpassung h6

Anwendung:

- Nuten, Fügen, Falzen. Formatieren (Trennfräsen);
Für Vorschübe bis 15 m/min

Werkstückstoff:

- Massivholz und Plattenwerkstoff

Maschine:

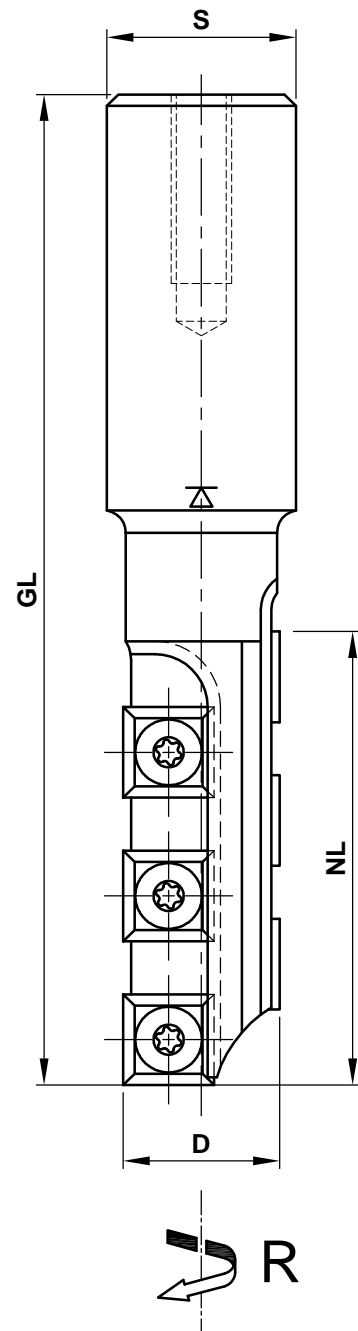
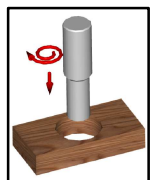
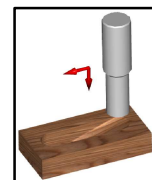
- CNC-Bearbeitungszentren

Lieferumfang:

- Grundkörper inkl. Wendemesser
- Prinzipiell mit Längeneinstellschraube;
Bei Verwendung in Schrumpfspannfutter HSK-F 63 (C915)
ohne Längeneinstellschraube
- Griffschlüssel Torx T15
- Wahlweise auch montiert (und gewuchtet) (MS):
Montiert in Schrumpfspannfutter HSK-F 63 (C915): C364-....-M1
Montiert in Spannzangenfutter HSK-F 63 (C910): C364-....-M2

Besonderheit:

- Standard Wendeschneide verbaut

fliegendes
Einbohrenzirkulares
Einbohren

D	NL	GL	S	Z	R/L	n max.	Bestellnummer
22	42	115	25	1+1	R	24000	C364-2242R
22	60	131	25	1+1	R	24000	C364-2260R

Ersatzteile

Bezeichnung	Stk.	Abmessung	MBM	Bestellnummer
Umfangschneide	4/6	12x12x1.5	10	WMF12x12/U
Schraube Umfangschn.	4/6	M4x6 (Kopf D9) Torx T15	10	KW.44237.5

Aigner
WERKZEUGE

e-mail: office@aigner-werkzeuge.at
www.aigner-werkzeuge.at

MS.....Maschinenschnittstelle

Z.....Zähnezahl

n max.....max. Drehzahl (U/min)

MBM.....Mindestbestellmenge

Blattformat: A4

alle Maße
in mm

Zchnng.-Nr. KW.43640.4 00

C364